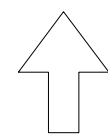
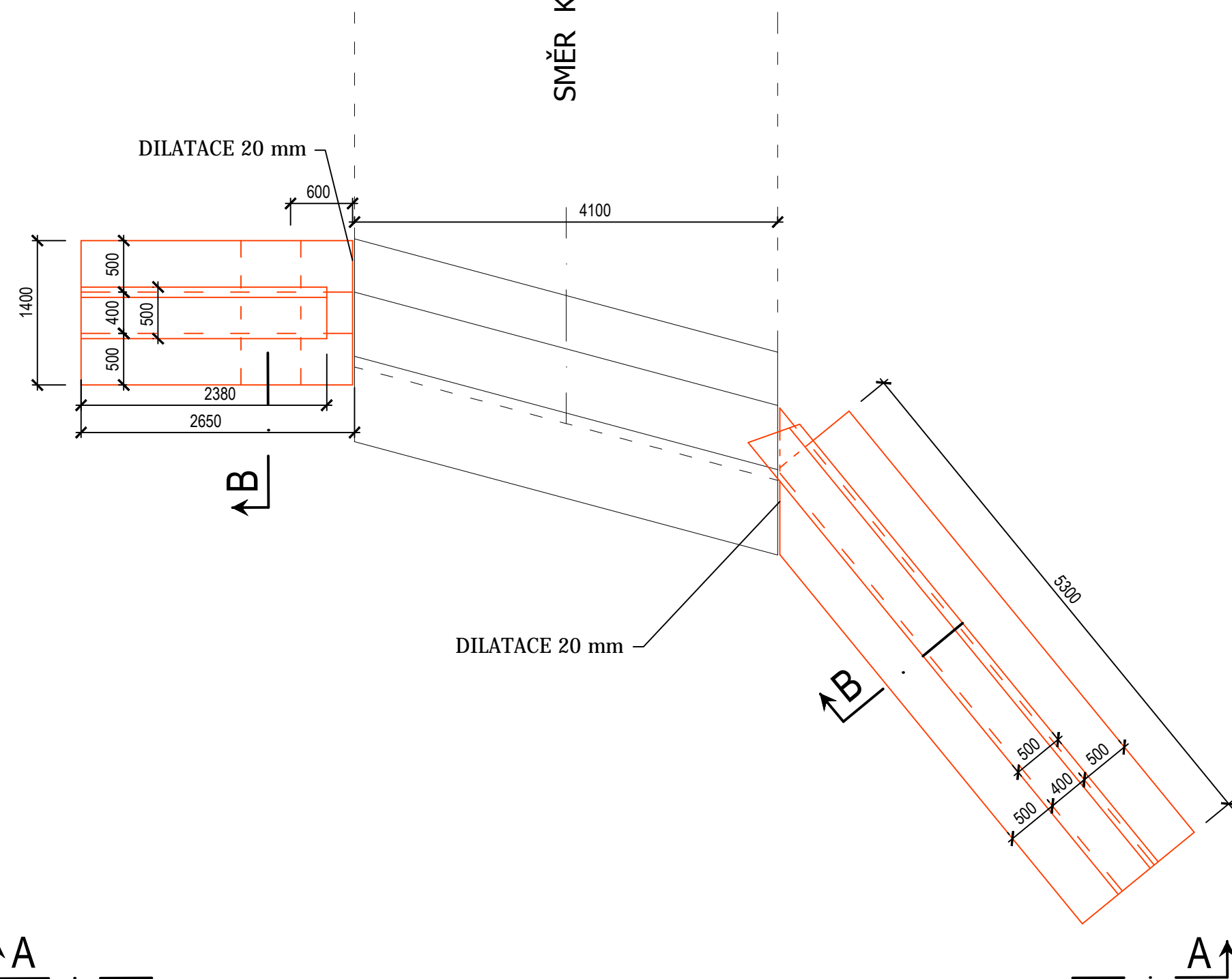


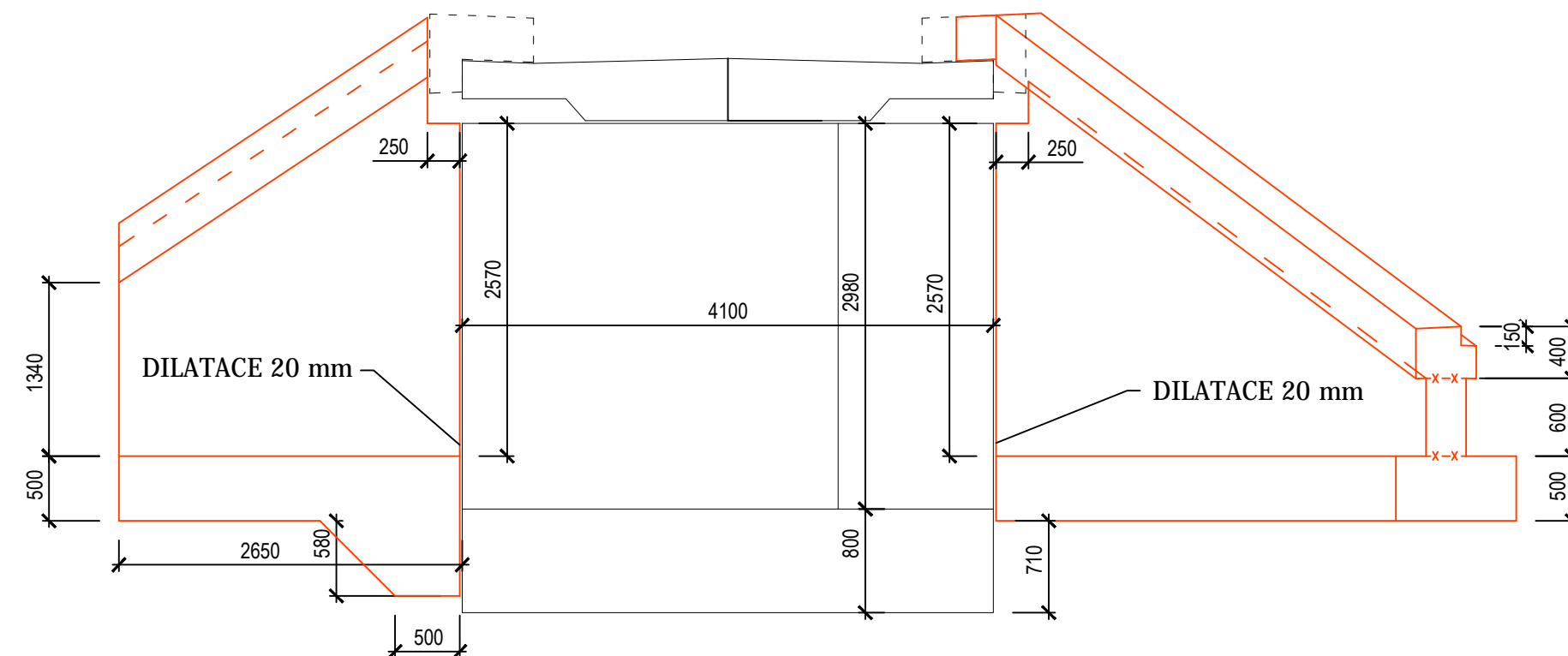
Pūdorys



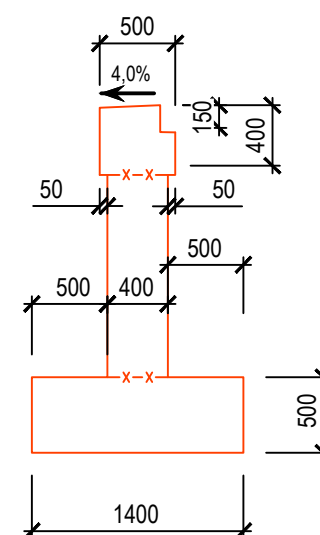
SMĚR KOLÍN



Pohled A - A



Řez B - B



Poznámka:

ZÁKLADY - BETON C 25/30 XD2 - CI 0,4 - Dmax = 16mm - S3
 DŘÍK A ŘÍMSA - BETON C 30/37 XF2, XD2 - CI 0,4 - Dmax = 16mm - S3
 OCEL B500B (10505)
 VŠECHNY NEOKÓTOVANÉ HRANY ZKOSIT 20/20mm
 KRYCÍ VRSTVA - NOMINÁLNÍ 50mm
 MINIMÁLNÍ 40mm

Objednatel: Město Kolín, Karlovo nám. 78, 280 01 Kolín 1		MILOSLAV BÁRTA - MOSTY A DOPRAVNÍ STAVBY	
Odpovědný projektant: Ing. Miloslav Bárta			
Vypracoval, kreslil: Ing. Miloslav Bárta		HORKÝ 73, 286 01 ČÁSLAV IČ: 641 75 25	
Kraj: Středočeský	Obec: Kolín	Katastr: Kolín, Polepy u Kolína	Datum: červenec 2021
Stavba: <h1>Rekonstrukce mostu přes Polepský potok</h1>			Účel: RDS
			Měřítko: 1 : 50
			Formát: 3A4
Název výkresu: <h1>SO 201 - VÝKRES TVARU KŘÍDEL - most</h1>			Číslo výkresu: D.12.8c